

Projekt

z dnia 19 maja 2021 r.

Zatwierdzony przez

**UCHWAŁA XXX/ /2021
RADY GMINY CHODZIEŻ**

z dnia 28 maja 2021 r.

w sprawie sprawie przystąpienia do sporządzenia miejscowego planu zagospodarowania przestrzennego dla terenów w rejonie ulicy Biesiadnej oraz w rejonie ulicy Chodzieskiej i Margonińskiej, obręb Rataje, gmina Chodzież.

Na podstawie art. 18 ust. 2 pkt. 15 ustawy z dnia 8 marca 1990 r. o samorządzie gminnym (t.j. Dz. U. 2020 r., poz. 713 ze zm.) i art. 14 ust. 1 i ust. 4, art. 27 ustawy z dnia 27 marca 2003 r. o planowaniu i zagospodarowaniu przestrzennym (t.j. Dz. U. 2021 r., poz. 741 ze zm.).

Rada Gminy Chodzież uchwala, co następuje:

§ 1. 1. Przystępuje się do sporządzenia miejscowego planu zagospodarowania przestrzennego dla terenów w rejonie ulicy Biesiadnej oraz w rejonie ulicy Chodzieskiej i Margonińskiej, obręb Rataje, gmina Chodzież, zwanego dalej „planem”.

2. Granice obszaru objętego planem oznaczono na mapach stanowiących załączniki graficzne nr 1 i nr 2 do niniejszej uchwały.

§ 2. Opracowanie obejmuje problematykę wskazaną w art. 15 ust. 2 i ust. 3 ustawy z dnia 27 marca 2003 r. o planowaniu i zagospodarowaniu przestrzennym.

§ 3. Opracowanie i uchwalenie miejscowego planu zagospodarowania przestrzennego może następować odrębnie dla poszczególnych fragmentów tego obszaru.

§ 4. Wykonanie uchwały powierza się Wójtowi Gminy Chodzież.

§ 5. Uchwała wchodzi w życie z dniem podjęcia.

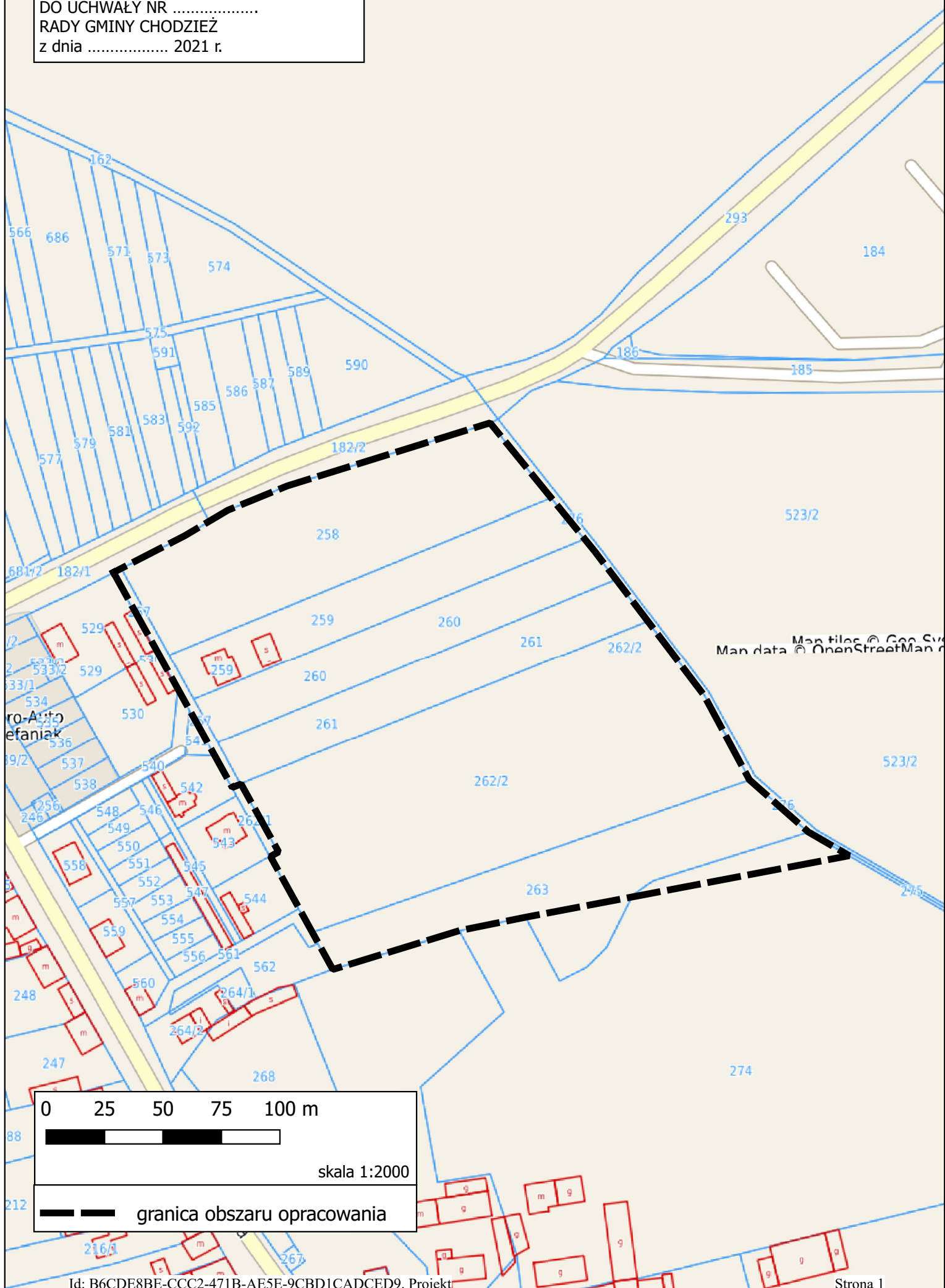
ZAŁĄCZNIK NR 1
DO UCHWAŁY NR
RADY GMINY CHODZIEŻ
z dnia 2021 r.

0 25 50 75 100 m



skala 1:2000

— granica obszaru opracowania



Map tiles © Geo S...
Map data © OpenStreetMap...

0 25 50 75 100 m

skala 1:2000

— granica obszaru opracowania

Uzasadnienie
DO UCHWAŁY Nr XXX/ /2021
RADY GMINY CHODZIEŻ

z dnia 28 maja 2021 r.

w sprawie sprawie przystąpienia do sporządzenia miejscowego planu zagospodarowania przestrzennego dla terenów w rejonie ulicy Biesiadnej oraz w rejonie ulicy Chodzieskiej i Margonińskiej, obręb Rataje, gmina Chodzież.

Zgodnie z art. 14 ust. 1 ustawy z dnia 27 marca 2003 r. *o planowaniu i zagospodarowaniu przestrzennym*, w celu ustalenia przeznaczenia terenów, w tym dla inwestycji celu publicznego, oraz określenia sposobów ich zagospodarowania i zabudowy rada gminy podejmuje uchwałę o przystąpieniu do sporządzenia miejscowego planu zagospodarowania przestrzennego lub – zgodnie z art. 27 cytowanej wyżej ustawy – jego zmiany.

Niniejszą uchwałą przystępuje się do sporządzenia miejscowego planu zagospodarowania przestrzennego dla terenów w rejonie ulicy Biesiadnej oraz w rejonie ulicy Chodzieskiej i Margonińskiej, obręb Rataje, gmina Chodzież, zwanego dalej „*planem*”.

Tereny wskazane do opracowania planu obejmują grunty użytkowane rolniczo, w obrębie Rataje, stanowiące działki geodezyjne nr ewid. 208/1 i 208/2, obręb Rataje (obszar wskazany na załączniku nr 1 do uchwały) oraz działki geodezyjne nr ewid. 257, 258, 259, 260, 261, 262/2, oraz części działek o nr ewid. 263 i 274, obręb Rataje (obszar wskazany na załączniku nr 2 do uchwały). Tereny objęte opracowaniem znajdują się na pograniczu obszarów zabudowanych i użytkowanych rolniczo. Zakłada się, że przyszłe przeznaczenie tego terenu pod zabudowę mieszkaniową stanowić będzie kontynuację istniejących funkcji mieszkaniowych jednorodzinnych jakie znajdują się na terenach przyległych. Plan miejscowy pozwoli na racjonalne zagospodarowanie omawianych terenów.

Przed podjęciem niniejszej uchwały Wójt Gminy Chodzież, stosownie do treści art. 14 ust. 5 ustawy o planowaniu i zagospodarowaniu przestrzennym, dokonał analizy dotyczącej zasadności przystąpienia do sporządzenia planu i stopnia zgodności przewidywanych rozwiązań z ustaleniami studium uwarunkowań i kierunków zagospodarowania przestrzennego gminy.

Przewiduje się zgodność rozwiązań przyjętych w planie z polityką przestrzenną określoną w obowiązującym Studium uwarunkowań i kierunków zagospodarowania przestrzennego Gminy Chodzież.

Granice obszarów objętych planem oznaczono na mapach stanowiących załączniki graficzne nr 1 i nr 2 do niniejszej uchwały.