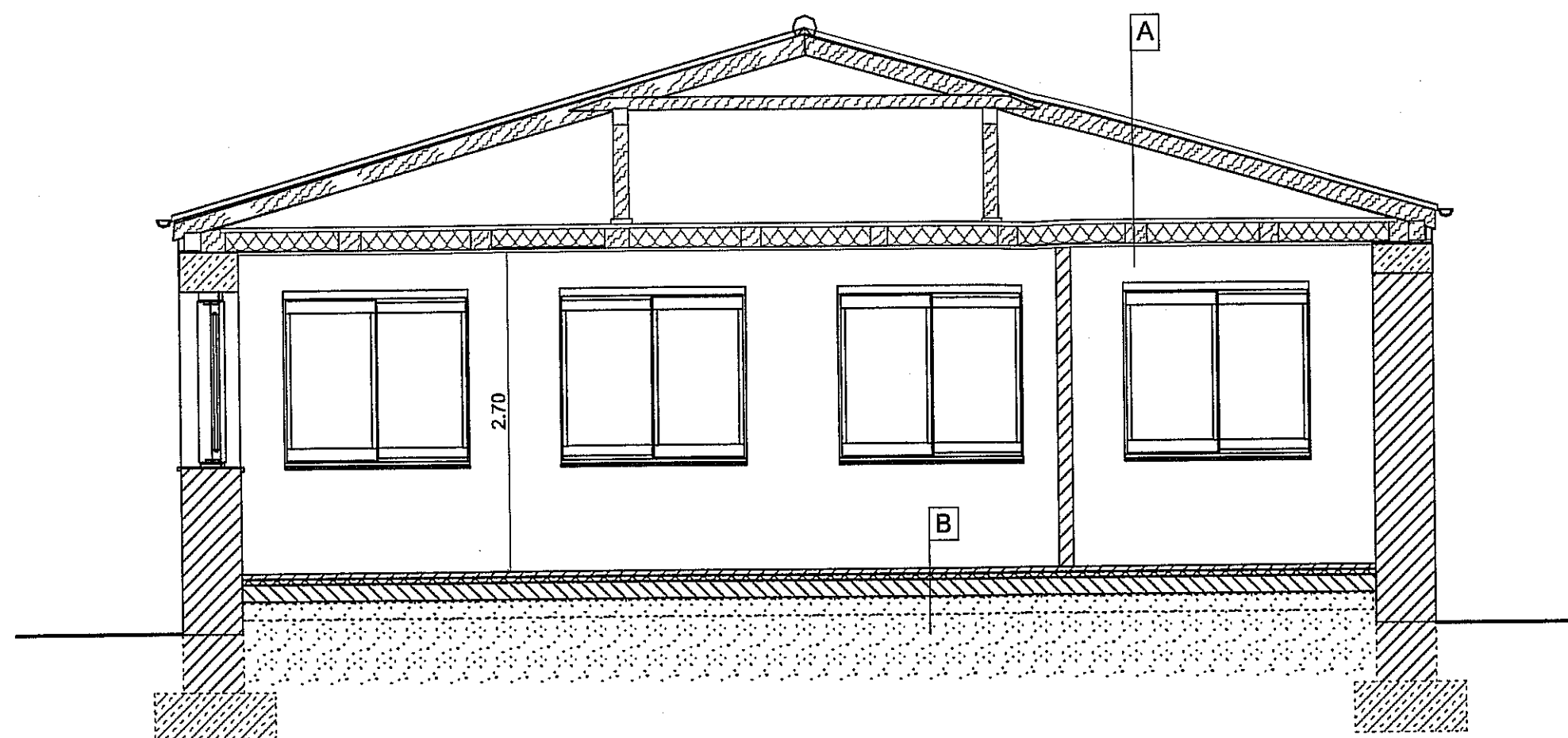


STAROSTWO POWIATOWE
64-800 CHODZIEŻ
ul. Wiosny Ludów 1



A
-PŁYTA DACHOWA "TRZEMESZNO"
-ŁATY DREW.
-KROKIEW
-STROP BELKOWY
-PODSUFITKA

B
-SZLICHTA CEMENTOWA
-IZOLACJA
-PODBETON
-PODSYPKA ŻWIR-PIASK.

PRZEKRÓJ A-A -inwentaryzacja

Pracownia projektowa Andrzej Meller		
Nadzory Kosztorysy		
Obiekt: Adapt. bud. komun. na mieszk. socjal		
Lokalizacja: Strozewo DZ. 69/9		
Inwestor: GMINA CHODZIEŻ		
CHODZIEŻ, UL. NOTECKA 28		
Branża:		
Projektant: Andrzej Meller		
upr. GP-7342-1911/94		
Przekrój A--A		
data	skala	Nr. rys.
2011-02-01	1 : 50	2